

CAUSAS POR LAS QUE NO PROCEDE TU GARANTÍA

Para hacer válida la garantía es necesario presentar la póliza de garantía y haber llenado cada uno de los datos compra-venta que se solicitan en dicho documento y acudir a un **Centro de Servicio Autorizado GONHER®**.

*Cuando una batería es reemplazada antes de los 18 meses, la de reemplazo conservará la fecha de compra y vigencia de la anterior.

DAÑOS EN POSTES



APRETADO
Por utilizar terminales inadecuadas o usar terminal negativa en poste positivo.



EXCESO DE SUJECIÓN
Por terminales demasiado apretadas.



HUNDIDO
Por golpes directos al poste o tornillo.



GOLPEADO
Golpes directos o al golpear e no se abre correctamente la



DOBLADO
Ocurre al golpear el poste o terminal con algún objeto o por levantar con pinzas.



FUNDIDO
Ocurre cuando se provoca un corto para comprobar carga.



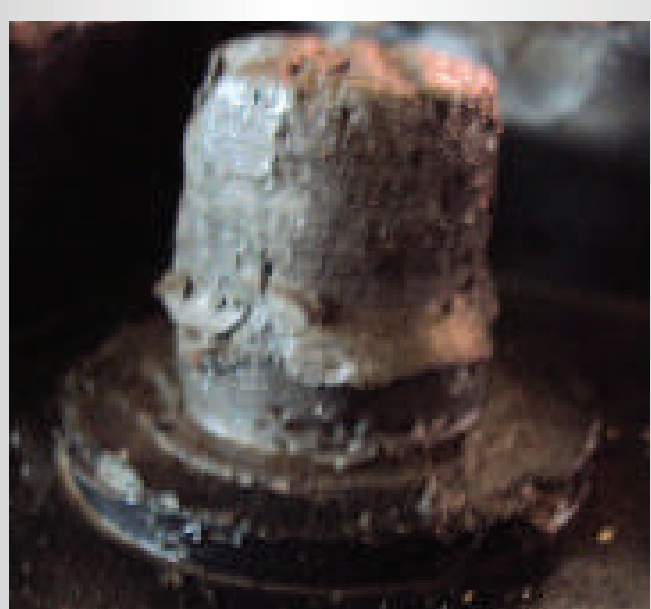
LIMADO
Limar el poste para ocultar algún daño.



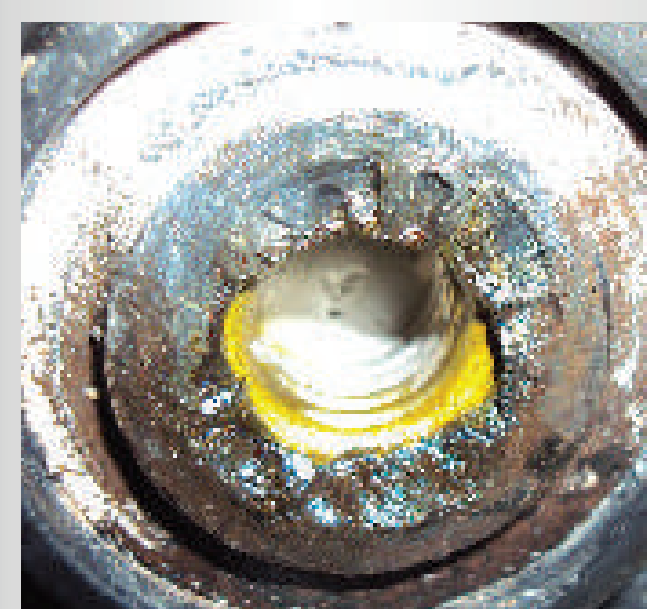
MODIFICADO
Cuando se reconstruye un poste para ocultar algún daño.



SULFATADO
Ocasionado por un golpe.



FALDONEADO
Sucede al golpear la terminal cuando no está bien abierta.



FUGAS Y DEFORMACIÓN DE TERMINAL
Exceso de apriete y/o tornillo inadecuado.



DAÑADA
Por golpes o falso contacto en la conexión.

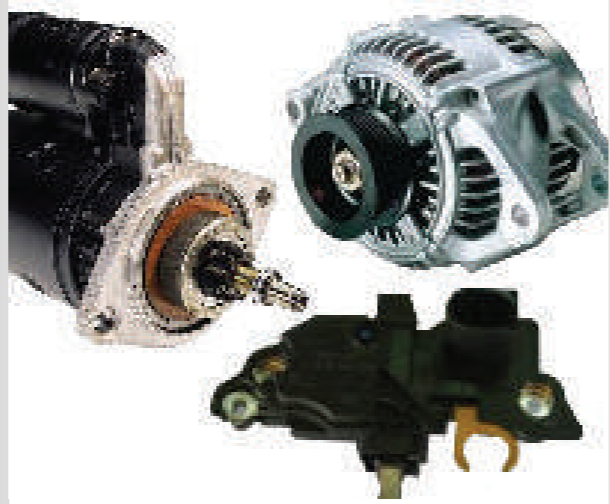
GONHER®
AUTOPARTES

CAUSAS POR LAS QUE NO PROCEDE TU GARANTÍA

DAÑOS OCASIONADOS INTENCIONALMENTE



GOLPEAR LA TERMINAL
Cerciórese de abrir bien las terminales al colocarlas en los postes, evite golpes con cualquier otro objeto.



FALLA EN EL SISTEMA ELÉCTRICO
Cualquier falla de estos componentes en el sistema eléctrico o bandas flojas.



CORTO PROVOCADO
Por unir los postes con algún objeto metálico para comprobar carga o que los postes hagan contacto con el cofre.



POLARIDAD INVERTIDA
Recargar la batería con polaridad invertida e instalar de nuevo, causa daños al sistema eléctrico.



AÑADIR LÍQUIDOS EXTRAÑOS
No introduzca líquidos extraños y/o electrolito de dudosa procedencia.



SOBRECARGA
Hinchada o inflada por someter la batería a cargas rápidas por falla del regulador.



OBJETOS EXTRAÑOS
Evite colocar objetos extraños dentro o fuera del acumulador.



MATERIAL NEGATIVO DESPRENDIDO
Desprendimiento de material por exceso de vibración, por no estar fija o haber recibido sobre descargas.



BAJO NIVEL DE ELECTROLITO
Provocado por sobrecargas y/o aplicación incorrecta.



APLICACIÓN INCORRECTA
Cuando la aplicación o uso de la batería no es el indicado de acuerdo al Catálogo.



SOBREDESCARGA
Cuando se instalan accesorios eléctricos que sobrepasan el consumo normal del vehículo.



REPARARLO O MODIFICARLO
Al tratar de reparar la batería o cualquiera de sus partes.

DAÑOS EN CAJAS Y TAPAS



PERFORADA
Causada por mala sujeción o al golpear con algún objeto.



EXPLOTADA
Por permitir niveles bajos de electrolito la batería está propensa a explotar.



GOLPEADA
Cuando la batería no está bien sujeta a la base o bien por impacto o choque.



RASPADA
Por no estar bien sujeta a su base.



QUEMADA
Por exceso de calentamiento en el motor.



ROTA O DAÑADA
Causado por un golpe, caída o mala sujeción.

GONHER[®]
AUTOPARTES

CAUSAS POR LAS QUE NO PROCEDE TU GARANTÍA

1. Postes fundidos desgastados, faldoneados, golpeados, ladeados y rotos.
2. Tapones, tapas y cajas golpeadas, perforadas, quemadas y abombadas por sobrecarga y/o rotas.
3. Acumuladores sulfatados por inactividad provocada por deficiencias en las partes internas del alternador, motor de arranque, fallas en el arnés del sistema eléctrico y/o por periodos largos de almacenamiento, así como acumuladores nuevos sin recibir mantenimiento alguno.
4. Acumuladores sobrecargados por fallas en el regulador de voltaje.
5. Acumuladores que presenten raspaduras en tapones, tapas y cajas, provocadas por una inadecuada instalación al no estar sujetos a la base del comportamiento del vehículo.
6. Acumuladores con desprendimiento de material activo tanto de placas positivas como placas negativas provocadas por sobrecarga y/o por vibración excesiva, por no sujetar la batería a la base del comportamiento donde debe ser instalado.
7. Acumuladores con polaridades invertidas por mal uso y/o aplicación.
8. Acumuladores con niveles de electrolito faltar y/o sin electrolito (agua), provocado por sobrecarga y/o derramamiento al voltearse en el vehículo, por no sujetarlos a la base del comportamiento del vehículo.



GONHER[®]
AUTOPARTES

RECOMENDACIONES PARA EL USO DEL ACUMULADOR

- Verifique que la batería es la aplicación correcta para su automóvil.
- No golpee los postes de la batería.
- Verifique que el sistema de carga funcione correctamente.
- Recuerde sujetar muy bien la batería y verifique las conexiones.
- Mantenga limpias las terminales y la batería.

Las baterías **GONHER** son consideradas libres de mantenimiento, en condiciones normales de uso; para obtener el mayor rendimiento de su batería, se recomienda visitar cada 6 meses su **Centro de Servicio Autorizado GONHER** para una revisión sin costo.

EL MEJOR ACUMULADOR DE MÉXICO

GONHER[®]
AUTOPARTES

www.grupogonher.com

PARA HACER VÁLIDA SU GARANTÍA O RECICLAR SU ACUMULADOR LLAME AL **800-2283-742**